

PARTNERIAI:

MSK:

WWW.MSK.LODZ.PL

ART+INN

WWW.ART-INN.ORG

БАПУС



WWW.BPA.EDU.RS



Laterna
Magica

WWW.LATERNA.HU

NAUJIENLAIŠKIS

2023 spalį



MERCURY

**draMa thERapy to inCrease the
entrepreneURial potential of Youth**

MERCURY projekte sujungiama potrauminio augimo teorija, dramos terapija ir skaitmeninės priemonės, siekiant suteikti daugiau galimybių jaunimo darbuotojams Lenkijoje, Lietuvoje, Vengrijoje ir Serbijoje.

KONTEKSTAS

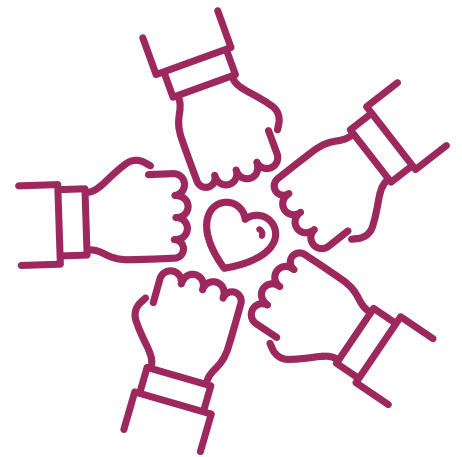
Pastaruoju metu kylančių iššūkių kontekste, nuo pandemijos iki karinių konfliktų ir ekonominių sunkumų, jaunų žmonių turimos psichologinės traumos paaštrėja, kurias dar apsunkina paramos trūkumas. Ši tyli kova visuomenei kainuoja labai brangiai.

Nepaisant verslumo programų, potencialą turintys jauni žmonės dažnai lieka suvaržyti psichologinių kliūčių, trukdančių jiems pereiti nuo idėjos prie veiksmo.



PIRMASIS SUSITIKIMAS

2023 m. balandžio 18-19 d. Lodzėje (Lenkija) įvyko pirmasis MERCURY projekto komandos susitikimas. Pagrindinis susitikimo tikslas buvo išsamiai aptarti projekto administravimą, efektyvias valdymo strategijas, teminius tyrimus ir tikslų darbo planų sudarymą. Susitikime dalyvavo 6 organizacijų partnerių atstovai: Miejska Strefa Kultury w Łodzi (Lenkija), ART+INN (Lietuva) Beogradska akademija poslovnih i umetničkih strukovnih studija (Serbija) ir Laterna Magica (Vengrija).



DARBŲ PLANAS

Partneriai sėkmingai inicijavo pagrindines sklaidos veiklas, įskaitant projekto logotipo, interneto svetainės ir socialinių medijų paskyrų sukūrimą. Toliau pagrindinis dėmesys bus sutelktas į šiuos darbo paketus (WP):

- WP2 MERCURY metodologinis vadovas jaunimo darbuotojams
- WP3 MERCURY priemonių rinkinys jauniems žmonėms
- WP4 Rekomendacijos jaunimo darbuotojams



TOLIMESNI ŽINGSNIAI

WP2 veiklos apims metodinio vadovo kūrimą, skirtą su jaunimu dirbantiems asmenims. Šis vadovas labai svarbus vertinant baimes ir abejones, su kuriomis susiduria jauni žmonės, įeidami į darbo rinką ar pradėdami savo verslą, ypač dėl anksčiau patirtų psichologinių traumų. Remiantis potrauminio augimo teorija, dramos terapija ir esamomis ES lygmens programomis, šis vadovas suteiks su jaunimu dirbantiems asmenims reikiamas žinias ir priemones, kad jie galėtų suprasti ir veiksmingai spręsti jaunų žmonių problemas.

VEIKLOS

BALANDIS, 2023

SPALIS, 2023

GRUODIS, 2023

1

2

3

Pasiruošimas

Metodologinio
vadovo kūrimas

Metodologinio
vadovo tobulinimas
ir užbaigimas



Sekite mus:



WWW.ERASMUS-MERCURY-PROJECT.EU



[MERCURY.ERASMUS.PROJECT](https://www.instagram.com/MERCURY.ERASMUS.PROJECT)



[MERCURY PROJECT](https://www.facebook.com/MERCURYPROJECT)



[MERCURY PROJECT](https://www.linkedin.com/company/MERCURYPROJECT)

Šis kūrinys atspindi tik autoriaus nuomonę, todėl Nacionalinė agentūra ir Europos Komisija negali būti laikomos atsakingomis už jame pateiktą informaciją.



Co-funded by
the European Union

Projekto kodas: 2022-2-PL01-KA220 -YOU-000096791